

Flextec™ 650

Processos de Soldagem:

Eletrodo revestido, TIG DC, MIG/MAG, Arame Tubular, Goivagem e Arco Submerso.



Tensão de Entrada

380 / 440 / 575 [V] - trifásico

Corrente de Entrada

57 / 47 / 38 [A]

Potência nominal

44 V / 650 A @ 100%

Faixa de corrente

10 - 815 A

Peso e Dimensões

74,8 kg

555 x 409 x 745 mm

FLEXible TEChnology SM

Este equipamento fornece até 815 ampères de corrente para soldagem em fabricação pesada, construção, e aplicações de campo. Apresenta grau de proteção IP23 que permite a operação e armazenamento em áreas externas,

Seu moderno circuito de potência baseado na tecnologia de inversor de frequência, o torna mais eficiente e reduz o custo nas operações de soldagem.

RECURSOS

▶ Tecnologia do Futuro

- Você não precisa pagar um preço excessivo para obter todas as vantagens de um equipamento com tecnologia de inversor de frequência.
- Resposta mais rápida fornece arco elétrico mais suave e aparência mais consistente do cordão de solda.
- Baixo consumo e demanda de energia representam redução do custo operacional.
- Equipamento mais leve proporciona facilidade no transporte e também utiliza menos espaço para o armazenamento.

▶ Itens de série

- Pannel com displays digitais.
- Duas tomadas de 115 Volts /15A.
- Ventilação sob demanda.

▶ Construção Robusta

- Carcaça em aço, pintura eletrostática, placas eletrônicas protegidas por silicone e grau de proteção IP23.
- Três anos de garantia.

APLICAÇÕES

- ▶ Construção
- ▶ Fabricação
- ▶ Educacional
- ▶ Automotivo
- ▶ Offshore
- ▶ Naval



▶ Capacidade para Multiprocessos de soldagem

Eletrodo revestido, TIG DC (Touch Start), Arame sólido (MIG/MAG), Arame tubular, Arco submerso com tensão constante e Goivagem com eletrodo de carbono de até 1/2" (12,7 mm).

▶ Controle de força de arco

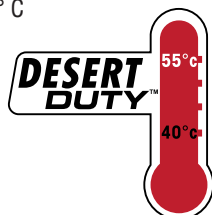
No modo Eletrodo Revestido é possível ajustar a força do arco-elétrico para obter uma característica suave (soft) ou agressiva (crisp). Para soldagem de arame sólido ou tubular é possível variar a indutância, controlando a quantidade de respingos, fluidez e aparência do cordão de solda.

▶ Automatização em arco submerso

Permite a operação com o trator LT-7 da Lincoln Electric, modelo já consagrado e utilizado para soldagem do processo arco submerso.

▶ Classificado como Desert Duty™

O equipamento é dimensionado para suportar soldagem em ambientes extremos com temperatura de até 55° C



www.lincolnelectric.com/green

CARACTERÍSTICAS ESPECIAIS DE CONSTRUÇÃO

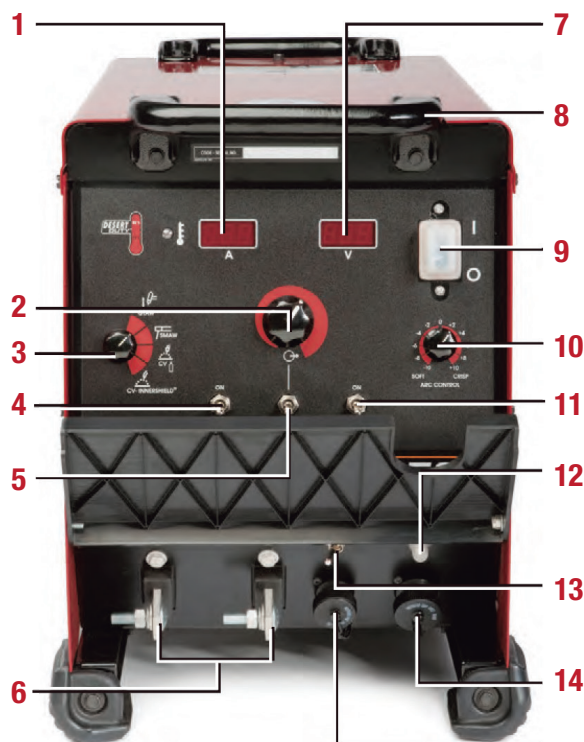
- ▶ **Confiabilidade em longo prazo em ambientes agressivos**
 - Isolação dupla e verniz em todos os componentes primários.
 - Revestimento de placas eletrônicas por silicone.
- ▶ **Testes de resistência realizados**
 - Chuva, umidade, impacto de queda, aquecimento em estufa, resfriamento, inclinação e poeira metálica.
 - Após realizar o teste de chuva, é medido o valor da resistência de isolação para comprovar o grau de proteção IP23.



Teste do equipamento Flextec em condições severas de funcionamento

RECURSOS DO PAINEL FRONTAL

- 1 Amperímetro digital
- 2 Potenciômetro de controle de saída
- 3 Seleção de processo de soldagem
- 4 Hot Start (Partida quente)
- 5 Controle (Local / Remoto)
- 6 Terminais de saída de solda
- 7 Voltímetro Digital
- 8 Alças para transporte
- 9 Chave Liga/Desliga geral
- 10 Controle de força de arco
- 11 Chave liga/desliga dos terminais de saída
- 12 Fusível (Circuit Breaker)
- 13 Chave de polaridade do display
- 14 Conexão do cabo de controle (Alimentador de arame)
- 15 Conexão do controle remoto



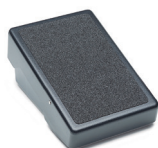
ACESSÓRIOS



Módulo Multiprocessos

Permite troca rápida de processos de soldagem mantendo os cabos conectados.

Cód.: **K3091-1**



Pedal TIG

Pedal para controle de corrente no processo TIG.

Cód.: **K870**



Alimentadores Convencionais

LF-33
LF-35 (Sinérgico)
LF-72 / 74
FlexFeed 74 HT



Carro para transporte

Suporta fonte, módulo STT e alimentador de arame.

Código: **K14085-1**



Controle remoto

Módulo para controle remoto de parâmetros.

Cabo 7,6m.: **K857**

Cabo 30 m.: **K857-1**



Trator LT-7

Solução versátil e robusta para soldagem com o processo Arco Submerso.